



## รายการทัวร์คณะพิเศษเที่ยว “สุราษฎร์ธานี – เชื้อนรัชชประภา – แพร 500 ไร่” Unseen Thailand 3 วัน”

(ใบอนุญาตนำเที่ยวเลขที่ 11/4398)

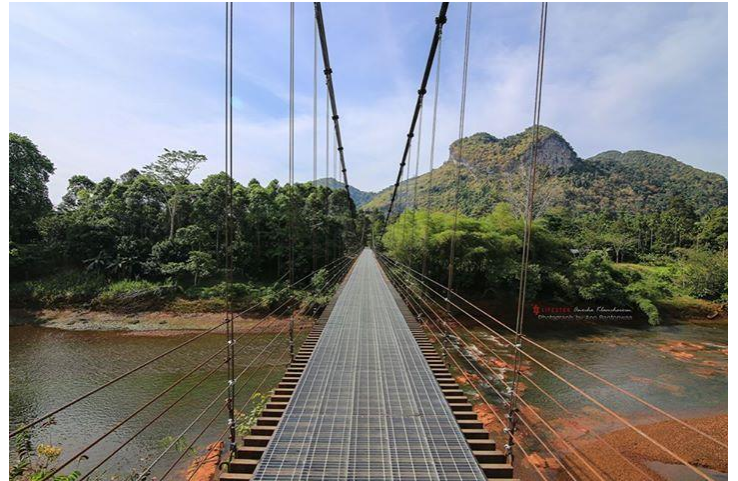
วันแรกของการเดินทาง	กรุงเทพฯ – สุราษฎร์ธานี – แพร 500 ไร่
07.00 น.	คณะผู้ร่วมเดินทางทุกท่านพร้อมกันที่ สนามบินดอนเมือง อาคาร 2 เคาน์เตอร์เช็คนกบินสายการบินนกแอร์ (DD) โดยมีเจ้าหน้าที่คอยให้การต้อนรับและอำนวยความสะดวก
09.20 น.	โดยเที่ยวบินที่ DD7210 นำท่านบินสู่ จังหวัดสุราษฎร์ธานี
10.25 น.	<b>โดยสายการบินนกแอร์ (DD)</b> เดินทางถึงสนามบิน จ. จังหวัดสุราษฎร์ธานี นำท่านเดินทางสู่ เชื้อนรัชชประภา หรือ เชื้อนเขี้ยวหลานเป็นเขื่อนอเนกประสงค์ ใช้ประโยชน์ทั้งในด้านการชลประทานและการผลิตกระแสไฟฟ้า สร้างปิดกั้นลำน้ำคลองแสง ที่บ้านเขี้ยวหลาน ตำบลเขาพัง อำเภอบ้านตาขุน จังหวัดสุราษฎร์ธานี ชมความงดงามของตัวสันเขื่อนจากมุมสูง แล้วนำท่านเปลี่ยนพาหนะการเดินทางโดยเรือหางยาว ระหว่างการเดินทางชมความสวยงาม สัมผัสกับบรรยากาศเหมือนกับว่าท่านลงไปอยู่ในทะเล ตามสองข้างทางจะเต็มไปด้วยหมู่เกาะแก่งต่างๆ โกลสุดลูกหูลูกตา จากนั้นนำท่านเดินทางเข้าสู่ที่พัก “แพร 500 ไร่” <b>ที่อยู่ : อุทยานแห่งชาติเขาสก เชื้อนรัชชประภา จ.สุราษฎร์ธานี 84230</b> <b>โทรศัพท์ : 077-953013</b>
เที่ยง	อาหารกลางวัน ณ ห้องอาหารของที่พัก
บ่าย	รับกุญแจเข้าห้องพัก จากนั้นอิสระพักผ่อนตามอัธยาศัย อ่านหนังสือดูทีวี หรือสนุกกับกิจกรรมที่ด้านหน้าของที่พัก เช่น พายเรือคายัค เล่นน้ำ และอื่นๆ
16.00-17.30	กิจกรรมพิเศษล่องเรือส่องสัตว์ยามเย็น และชมทัศนียภาพของบริเวณทะเลสาบเหนือเขื่อนเขี้ยวหลาน <b>(ราคากิจกรรมนี้ไม่รวมอยู่ในรายการทัวร์)</b>
ค่ำ	อาหารค่ำ ณ ห้องอาหารของที่พัก หลังอาหารอิสระ สัมผัสความงามของท้องน้ำและดวงดาว



วันที่สองของการเดินทาง	เชื้อนรัชชประภา (กุ้ยหลินเมืองไทย)
06.30-07.30	อรุณสวัสดิ์ยามเช้า นำท่านนั่งเรือดูนกชมหมอก
เช้า	อาหารเช้า ณ ห้องอาหารของที่พักโรงแรม หลังอาหารเช้าท่านเดินทางกลับ แล้วนำท่านเดินทางสู่สัน เชื้อนรัชชประภา หรือ เชื้อนเขี้ยวหลาน เป็นเขื่อนอเนกประสงค์ ใช้ประโยชน์ทั้งในด้านการชลประทานและการผลิตกระแสไฟฟ้า สร้างปิดกั้นลำน้ำคลองแสง ที่บ้านเขี้ยวหลาน ตำบลเขาพัง อำเภอบ้านตาขุน จังหวัดสุราษฎร์ธานี ชม



ความงดงามของตัวสันเขื่อนจากมุมสูง แล้วนำท่านเปลี่ยนพาหนะการเดินทางโดยเรือหางยาว ระหว่างการเดินทางชมความสวยงาม สัมผัสกับบรรยากาศเหมือนกับว่าท่านล่องไปอยู่ในทะเล ตามสองข้างทางจะเต็มไปด้วยหมู่เกาะแก่งต่างๆ โกลสุดลูกหูลูกตา นำท่านบันทึกภาพที่ **สะพานแขวนเขาพัง หรือ สะพานแขวนบ้านเขาเทพพิทักษ์** เป็นสะพานขึงสลึงข้ามคลองพะแสง ที่มีทัศนียภาพที่สวยงามของธรรมชาติคลองพะแสง และธรรมชาติสองฝั่งคลอง ฉากหลังเป็นความงดงามของเขาเทพพิทักษ์รูปหัวใจ



จากนั้นนำท่านสนุกสนานกับกิจกรรมสันทนาการต่างมากมายที่ “เขี้ยวหลานแคมป์” เช่น ขับรถเอทีวี ขี่ช้างในลำธาร-ชมสวน ลอยตัวในลำน้ำคลองพะแสง เป็นต้น **(ราคากิจกรรมนี้ไม่รวมอยู่ในรายการทัวร์)**

เที่ยง  
บ่าย

บริการอาหารกลางวัน  
แล้วนำท่านเข้าสู่ที่พัก “**ภูผาและลำธาร รีสอร์ท**”  
ที่อยู่ หมู่ 7 สุราษฎร์-ตะกั่วป่า 25/251 ตำบล คลองศก อำเภอ พนม สุราษฎร์ธานี 84250  
โทรศัพท์: 077 201 151 เดินทางถึง ภูผาและลำธาร รีสอร์ท รับคุณแจเข้าห้องพัก จากนั้นอิสระพักผ่อนตามอัธยาศัย จากนั้นพร้อมกันบริเวณลิ้นบี่ช่องที่พัก เพื่อนำท่านร่วมกิจกรรม **ล่องเรือแคนู** ลัดเลาะภูเขาตามลำน้ำคลองศก



ค่ำ

อาหารค่ำ ณ ห้องอาหารของที่พัก  
หลังอาหาร อิสระกับบรรยากาศที่งดงามและเป็นธรรมชาติของเมืองไทยริมคลองพะแสง





**วันที่สามของการเดินทาง**

**ภูมิลำธารรีสอร์ท - ประชุม - สุราษฎร์ธานี - กลับกรุงเทพฯ**

<b>เช้า</b>	อาหารเช้า ณ ห้องอาหารของที่พักโรงแรม อิสระกับยามเช้าที่สดชื่น เก็บภาพบรรยากาศยามเช้า พักผ่อนตามอัธยาศัย จากนั้นนำท่านเดินทางสู่ จ.สุราษฎร์ธานี
<b>เที่ยง</b>	อาหารกลางวัน ณ ภัตตาคาร ริมน้ำตาปี
<b>บ่าย</b>	นำท่านเดินทางสู่สนามบินสุราษฎร์ธานี
<b>18.00 น.</b>	โดยเที่ยวบินที่ <b>DD7217</b> นำท่านบินกลับสู่ <b>กรุงเทพฯ</b>
<b>19.10 น.</b>	เดินทางถึงสนามบินดอนเมือง โดยสวัสดิภาพ.....สวัสดิ์

03/08/2016 : SURAT-500 RAI- 3DAY.NOV16