

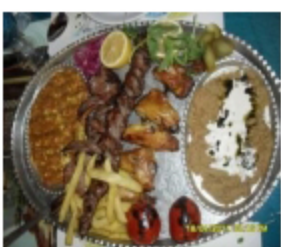


# Gorgeous Persian

## 9 Days 7 Nights

เตหะราน - ราชท์ - มาชูละห์ - เปอร์ซิปอลิส - อัศฟาฮาน - คาซาน

22-30 ตุลาคม 2559 // 29 ธันวาคม - 05 มกราคม 2560



### วันแรกของการเดินทาง

### กรุงเทพฯ-เตหะราน

- 15.30 น. คณะเดินทางพร้อมกันที่สนามบินสุวรรณภูมิ ที่ด้านหน้าเคาน์เตอร์เช็คอิน สายการบินไทย ชั้น 4 แถว D บริเวณประตูทางเข้าที่ 2 โดยมีเจ้าหน้าที่คอยให้การต้อนรับและอำนวยความสะดวกด้านเอกสาร
- 19.30 น. นำท่านออกเดินทางสู่กรุงเตหะราน โดยเที่ยวบินที่ TG 527 สายการบินไทย สายการบินแห่งประเทศไทย โดยท่านสามารถสะสม ไมล์ Royal Orchid Plus ได้ เพียงแจ้งหมายเลขกับพนักงานที่ให้บริการแก่ท่าน

### วันที่สองของการเดินทาง

### พิพิธภัณฑ์สถานแห่งชาติ-พระราชวังโกเลสถาน-ราชท์

เดินทางถึงท่าอากาศยานนานาชาติอิหม่ามโคมัยนีซึ่งอยู่ทางใต้ของกรุงเตหะรานลงไปประมาณ 60กิโลเมตร (สภาพสตรีกรณาคลุมผมให้เรียบร้อยก่อนลงจากเครื่อง) นำท่านผ่านพิธีการตรวจคนเข้าเมืองและศุลกากรโดยไม่ต้องกรอกเอกสารใดๆ เจ้าหน้าที่จะดูเพียงหน้าพาสปอร์ตและวีซ่าเท่านั้น เมื่อผ่านขั้นตอนต่างๆเรียบร้อยแล้ว นำท่านเดินทางเข้าสู่โรงแรม NOVOTEL AIRPORT HOTEL เพื่อให้ท่านได้พักผ่อนทำธุระส่วนตัวและรับประทานอาหารเช้า

นำท่านเที่ยวชมพิพิธภัณฑ์สถานแห่งชาติอิหร่าน(National Museum Of Iran)ซึ่งอยู่ใจกลางกรุงเตหะราน พิพิธภัณฑ์แห่งนี้เปิดทำการและจัดแสดงโบราณวัตถุต่างๆ มาแล้วกว่า 70 ปี ซึ่งไม่ได้เป็นเพียงพิพิธภัณฑ์ที่ใหญ่ที่สุดทางด้านประวัติศาสตร์และโบราณคดีของประเทศเท่านั้น แต่ยังเป็นหนึ่งในพิพิธภัณฑ์ที่มีชื่อเสียงมากที่สุดในโลกที่มีโบราณวัตถุหลายยุคหลายสมัยจัดแสดงไว้ที่นี่มากกว่า 300,000 ชิ้นซึ่งตกทอดมาจากยุคสมัยและอาณาจักรต่างๆ ที่เกิดขึ้นแต่ก่อนอาณาจักรเปอร์เซีย เช่น เมืองเอ็กบาตานาของอาณาจักรมีดีส เมืองซูซาของอาณาจักรอีแลม จนกระทั่งมาถึงเปอร์เซียในยุคแรกที่เรียกว่ายุคอะคามินิด ต่อมายังยุคซัสซานีเยน ยุคซาฟาวิด จนกระทั่งถึงยุคกอญัวร์



- 12.00 น. รับประทานอาหารกลางวัน ณ ภัตตาคารอาหารท้องถิ่น  
จากนั้นนำท่านเที่ยวชมพระราชวังโกเลสถาน (Golestan Palace) ซึ่งในช่วงเวลาหนึ่งหลังการปฏิวัติโดยอิหม่ามโคมัยนี พระราชวังแห่งนี้ก็ตกอยู่ในสภาพร้างร้าง ถูกปล่อยให้ร้างอย่างน่าอัศจรรย์เช่นเดียวกับวังแห่งอื่นๆ เพิ่งจะมีการบูรณะเมื่อเริ่มเปิดประเทศอีกครั้งหนึ่งราวๆ ห้าปีที่ผ่านมานี้เอง อย่างไรก็ตาม วังแห่งนี้ก็ยังคงความงดงามในการตกแต่งภายในด้วยกระจกเงาตัดเหลี่ยมแบบเพชรที่สลับลึกลับ และการตกแต่งภายนอกด้วยกระเบื้องเคลือบที่มีสีสันและลวดลายโดดเด่นเป็นเอกลักษณ์เฉพาะตัวของศิลปะยุคกอญูร์ ทั้งหมดที่เกิดขึ้นมาได้ในทุกตารางนิ้วของพระราชวังแห่งนี้ก็ด้วยพระปรีชาของกษัตริย์องค์หนึ่งของราชวงศ์กอญูร์คือ Nasser Al-Din Shah (1848-1896) โปรดให้สร้างและตกแต่งขึ้นตามแบบยุโรปที่ท่านเคยเสด็จประพาสมาก่อนหน้านั้น จากนั้นเดินทางสู่สนามบิน Mehrabad Airport ซึ่งเป็นสนามบินภายในประเทศที่จะเดินทางต่อไปยังเมืองราชท์ ซึ่งอยู่ทางตอนเหนือของประเทศใกล้กับทะเลแคสเปียน
- .....น. ออกเดินทางสู่เมืองราชท์โดยสายการบินอิหร่านแอร์ ..... เที่ยวบิน IR.....
- .....น. เที่ยวบิน IR..... นำท่านเดินทางถึงท่าอากาศยานเมืองราชท์ จากนั้นเดินทางสู่โรงแรมที่พักใจกลางเมืองราชท์
- 19.30 น. รับประทานอาหารค่ำ ณ ภัตตาคารของโรงแรม  
พักที่ KADUS HOTEL ระดับ 4 ดาวและดีที่สุดในเมืองราชท์

**วันที่สามของการเดินทาง ราชท์-หมู่บ้านมาซูเลห์-เตหะราน**

- 06.00 น. บริการปลุกทางโทรศัพท์โดยเจ้าหน้าที่ของโรงแรม
- 07.00 น. รับประทานอาหารเช้า ณ ภัตตาคารของโรงแรม
- 08.00 น. หลังจากเช็คเอาท์ห้องพักแล้ว นำท่านเดินทางสู่หมู่บ้านมาซูเลห์ ซึ่งชุกตัวอย่างเจียบสงบอยู่บนมุมหนึ่งของเทือกเขาอัลโบรซที่อยู่ห่างจากเมืองราชท์ออกไปประมาณ 1.30 ชั่วโมงโดยทางรถยนต์เป็นหมู่บ้านโบราณที่มีอายุเก่าแก่ไม่น้อยกว่า 500 ปีที่แวดล้อมไปด้วยธรรมชาติอันสวยงามของแมกไม้และขุนเขา บ้านแต่ละหลังในหมู่บ้านแห่งนี้โล่เรียงลดหลั่นกันขึ้นไปตามไหล่เขาอย่างสวยงามและน่าทึ่ง ท่านสามารถยืนถ่ายรูปลานหน้าบ้านของหลังหนึ่งและขณะเดียวกันลานแห่งนั้นก็คือหลังคาบ้านของหลังที่อยู่ถัดลงมาด้วย นี่จึงเป็นจุดเด่นและแปลกแตกต่างของหมู่บ้านมาซูเลห์ที่ไม่เหมือนที่ไหน ทำให้กลายเป็นเพชรเม็ดงามท่ามกลางธรรมชาติอันสงบ และสวยงามในภูมิภาคแคสเปียนของประเทศอิหร่านมาจนกระทั่งปัจจุบัน แม้แต่สมเด็จพระเทพรัตนราชสุดาฯ ของไทยเราเองก็เคยเสด็จประพาสหมู่บ้านแห่งนี้มาแล้วเมื่อเดือนเมษายน พ.ศ.2547 ชาวบ้านแถบนี้จึงพร้อมใจกันเรียกถนนที่ขึ้นสู่หมู่บ้านมาซูเลห์ตามทางที่พระองค์เสด็จว่าถนนสายเจ้าหญิงหรือ Princess Road นั่นเองให้ท่านมีเวลาเที่ยวชมหมู่บ้านมาซูเลห์และบรรยากาศอันแสนโรแมนติกอย่างเต็มที่จนถึงเวลานัดหมาย











วันที่ห้าของการเดินทาง      มัสยิดสีชมพู-คฤหาสน์โบราณ-ป้อมการิมข่าน-วาคิลบาซาร์

06.00 น.      บริการปลูกทางโทรศัพท์โดยเจ้าหน้าที่ของโรงแรม  
07.00 น.      รับประทานอาหารเช้า ณ ภัตตาคารของโรงแรม  
08.00 น.      นำท่านชม**มัสยิดสีชมพู (Nasir-Oi Molk)** ซึ่งเป็นมัสยิดที่สวยงามแปลกตามาก เพราะประดับไปด้วยกระเบื้องโทนสีแดง-ชมพู-เหลือง เป็นสีหลัก ไม่ว่าท่านจะมองจากมุมไหนของมัสยิดแห่งนี้ก็ดูสวยงาม อ่อนหวาน ซึ่งไม่เหมือนมัสยิดแห่งใดเลย ความสวยงามที่ได้รับเลือก ให้เป็นภาพปก หนังสือ ตอนย้อนรอย อารยัน ของนักเขียน นาม เซนทร์ ชนะการณ์ มาแล้ว จากนั้นนำท่านเที่ยวชม**คฤหาสน์ โบราณ(Naranjestan-e Ghavam)** ซึ่งมีอายุมากกว่า 125 ปี โดยก่อสร้างในสมัยราชวงศ์กอญ์ ระหว่างปี 1879-1886 ที่ถือว่าเป็นสถาปัตยกรรมโบราณประจำยุคกอญ์เลยก็ว่าได้ ซึ่งท่านจะได้เห็นทั้งตัวคฤหาสน์และรูปแบบของสวนเปอร์เซียที่ร่มรื่นและสวยงามในเวลาเดียวกันด้วย

12.00น.      รับประทานอาหารกลางวัน ณ ภัตตาคาร  
บ่าย      นำท่านเที่ยวชมอนุสรณ์สถานของท่าน**ศาสนจารย์อาลี อิบบิน(Imamzadeh ye Ali Ebn-E Hamze)**ที่ตกแต่งสวยงามด้วยกระเบื้องเคลือบแบบเพชร ที่ระยิบระยับ ภายใต้โดมประธาน ที่มีรูปทรงสวยงามเช่นเดียวกัน นี่คือนสถานที่ศักดิ์สิทธิ์ที่ชาวมุสลิม ให้ความเคารพอย่างยิ่ง การเข้าชมสถานที่แห่งนี้ ต้องถอดรองเท้า และแยกประตูระหว่างหญิง-ชาย ทั้งเข้าและออก และสุภาพสตรี ต้องรับผ้าคลุมยาวจากเจ้าหน้าที่ เพื่อคลุมศีรษะลงมารวดเท้า จากนั้นเดินเยี่ยมชม และคารวะ**อนุสรณ์สถานของท่านฮาเฟซ(Aramgah – E Hafez)** นักปรัชญาเมธีของเปอร์เซียแห่งเมืองชีราซ ในยุคศตวรรษที่ 12 อนุสรณ์ของท่าน สร้างในปี 1773 โดยท่านการิมข่านแห่งราชวงศ์ซัน ภายในสวนสวยงามขนาดเล็กแห่งนี้ครคร่ำไปด้วยชาวอิหร่านจากต่างเมือง และชาวเมืองชีราซเองซึ่งล้วนแต่ต้องการโอกาสมาคารวะสถานที่แห่งนี้เสมอจากนั้นชม**ป้อมการิมข่าน(Karim Khan Citadel)** หรือที่มีอีกชื่อหนึ่งว่า Ark-E Karim Khan สร้างโดยท่านการิมข่านแห่งราชวงศ์ซันในช่วงที่ท่านสถาปนาเมืองชีราซ ให้เป็นเมืองหลวงของอาณาจักรเปอร์เซียในช่วงปี ค.ศ 1750-1795 ผนังของป้อมแห่งนี้สูงถึง 14 เมตร สร้างด้วยอิฐ เรียงให้เป็นลายสวยงามอย่างมีเอกลักษณ์นำท่านเดินจากป้อมการิมข่านไปชมตลาดวาคิล บาซาร์ (Vakil Bazaar) ที่อยู่ใกล้กัน ซึ่งบาซาร์แห่งนี้เป็นตลาดคู่บ้านคู่เมืองที่มีหลังคาคลุมขนาดใหญ่ใจกลางเมืองชีราซ โครงสร้างของบาซาร์ก่อด้วยอิฐแดงแบบเรียงชั้นมีหลังคาเป็นทรงโดม ติดต่อกันหลายร้อยเมตร และในบาซาร์แห่งนี้ประกอบไปด้วยสินค้า มากมาย ให้จับจ่ายใช้สอย ผู้คนคึกคักตลอดทั้งวัน ท่านสามารถ หาชองฝึก จากตลาดแห่งนี้ได้มากมาย ไม่ว่าจะเป็น เสื้อผ้า ของใช้ ของกิน มากมาย



19.30 น.      รับประทานอาหารค่ำ ณ ภัตตาคาร  
ที่พัก **ELISE HOTEL or PARS HOTEL** ระดับ 4 ดาวหรือเทียบเท่าในเมืองชีราซ







วันที่หกของการเดินทาง

ซีราซ-เปอร์ซีโพลิส-นัคเชรอสตัม-อิสฟาฮาน

06.00 น. บริการปลูกทางโทรศัพท์โดยเจ้าหน้าที่ของโรงแรม

07.00 น. รับประทานอาหารเช้า ณ ภัตตาคารของโรงแรม

08.00 น. นำท่านเดินทางสู่พระราชวังโบราณเปอร์ซีโพลิส (Persepolis) ซึ่งอยู่ทางด้านเหนือของเมืองซีราซขึ้นไปประมาณ 1 ชั่วโมง พระราชวังแห่งนี้ได้ถูกสร้างขึ้นเป็นแห่งที่สองนับตั้งแต่สถาปนาอาณาจักรเปอร์เซียขึ้นเมื่อปี 559 ก่อนคริสตกาล (พระราชวังแห่งแรกคือพาซากาดสร้างโดยกษัตริย์ไซรัสมหาราช) เริ่มสร้างโดยกษัตริย์ดาโรตุสมหาราช ในปี 512 ก่อนคริสตกาล หลังจากนั้นก็มีมีการก่อสร้างเพิ่มเติมอย่างต่อเนื่องในอีก 5 รัชกาลต่อมา แต่ก็ยังไม่เคยเสร็จสมบูรณ์ จนกระทั่งมาถูกยึดครองและเผาทำลายอย่างย่อยยับโดยกองทัพของอเล็กซานเดอร์มหาราชแห่งอาณาจักรกรีซในปี 330 ก่อนคริสตกาล แต่กระนั้นก็ตาม พระราชวังแห่งนี้ก็ยังคงไว้ซึ่งเกียรติศักดิ์อันยิ่งใหญ่ตลอดกาลทั้งความใหญ่โตโอฬารของตัวพระราชวังและความถล่มทลายทางด้านสถาปัตยกรรมตั้งนั้นในเวลา 2 ชั่วโมงของการเที่ยวชมพระราชวังเปอร์ซีโพลิสแห่งนี้ จึงเป็น 2 ชั่วโมงที่คละคล้าไปด้วยความระทึกใจ ความประหลาดใจและความประทับใจอย่างไม่รู้ลืม



12.00 น. รับประทานอาหาร ณ ภัตตาคารอาหารท้องถิ่นใกล้เปอร์ซีโพลิส

จากนั้นนำท่านแวะชม สถานที่สำคัญอีกแห่งหนึ่งที่มีความเกี่ยวข้องกับพระราชวังเปอร์ซีโพลิส ซึ่งอยู่ห่างออกไปเพียง 10 กิโลเมตรเท่านั้น นั่นคือ นครหลังความตาย นัค-เช รอสตัม(Naqsh-e rostam) หรือ **สุสานสี่กษัตริย์** นั่นเองที่นี่เป็นสุสานของพระมหากษัตริย์แห่งราชวงศ์อะคามินิดที่เคยปกครองอาณาจักรเปอร์เซียและเคยประทับที่พระราชวังเปอร์ซีโพลิสก่อนที่จะสวรรคต แต่ด้วยความเชื่อตามหลักคำสอนของศาสนาโซโรแอสเตอร์ว่า หลังจากสิ้นชีวิตจากความเป็นมนุษย์โลกแล้วชีวิตก็ยังคงดำเนินต่อไป เพียงแต่จะต้องไปสู่อีกโลกหนึ่งในอีกมิติหนึ่งเท่านั้น ดังนั้นจึงต้องสร้างสุสานแห่งนี้ให้มีความยิ่งใหญ่ถล่มทลายเช่นเดียวกับพระราชวังที่กษัตริย์เหล่านั้นเคยประทับมาก่อน และที่ไมธรรมดาก็คือ เป็นสุสานที่ขุดเจาะเข้าไปเป็นห้องขนาดใหญ่บนหน้าผาหินซึ่งอยู่สูงจากพื้นถึง 20 เมตรและยังมีการแกะสลักหินส่วนหน้าให้มีความงดงามอีกด้วย



ได้เวลาอันสมควรแล้วนำท่านเดินทางสู่เมืองอิสฟาฮาน(Esfahan) เมืองหลวงของจังหวัดอิสฟาฮาน และยังคงเคยเป็นเมืองหลวงของอาณาจักรเปอร์เซียในศตวรรษที่ 16-18 ภายใต้การปกครองของราชวงศ์ซาฟาวิด ซึ่งเป็นช่วงเวลาที่ยอดนักปกครองเปอร์เซียรุ่งเรือง สูงสุดอีกยุคหนึ่งโดยเฉพาะอย่างยิ่งทางด้านการค้าขาย และเมืองอิสฟาฮาน เองก็ได้กลายเป็นเมืองที่มีประชากรมากที่สุดถึง 500,000คน อีกทั้งยังได้รับการขนานนามไปทั่วโลกว่า "Esfahan is haft of the World"อีกด้วย

19.30 น. รับประทานอาหารค่ำ ณ ภัตตาคารของโรงแรม

ที่พัก KOWSAR HOTEL ระดับ 5 ดาวหรือเทียบเท่าในเมืองอิสฟาฮาน







วันที่เจ็ดของการเดินทาง **อิสฟาฮาน-มัสยิดอิหม่าม-พระราชวังอะลีคาปู-สะพานคางู**

07.00 น. บริการปลูกทางโทรศัพท์โดยเจ้าหน้าที่ของโรงแรม

08.00 น. รับประทานอาหารเช้า ณ ภัตตาคารของโรงแรม

09.00 น. นำท่านเดินทางจากโรงแรมเพื่อเข้าชม**พระราชวังเซเฮลโซตุน(Chehel Sotun Palace)**ที่สร้างในปี ค.ศ.1614 สมัยชาห์อับบาสที่ 1 มาแล้วเสร็จในปี1647สมัยกษัตริย์ชาห์อับบาสที่2เพื่อใช้เป็นสถานที่ต้อนรับแขกบ้านแขกเมืองและงานสังสรรค์ต่างๆ โดยเลียนแบบสถาปัตยกรรมในแบบอะคามินิดซึ่งเป็นยุคแรกของเปอร์เซีย แต่ใช้เสาคอลัมน์เป็นเสาไม้แทนหิน มีเสาไม้สูงที่โถงด้านหน้า 20ต้นซึ่งทอดเงาออกไปบนผืนน้ำที่ใสเงิงในสระซึ่งอยู่ด้านหน้าวัง นับทั้งต้นเสาจริงและเงาที่สะท้อนอยู่ในผืนน้ำอีก 20 ต้นรวมเป็นเสา40ต้นตรงตามความหมายของชื่อพระราชวัง ในห้องโถงด้านในของเซเฮลโซตุน มีภาพเขียนแบบเฟรสโกขนาดใหญ่หลายภาพที่มีชื่อเสียงโดยฝีมือของศิลปินประจำยุคซาฟาวิด ส่วนรอบๆ ตัววังนั้นร่มรื่นไปด้วยแมกไม้ใหญ่น้อยที่อยู่รายรอบ จึงถือเป็นต้นแบบของสวนแบบเปอร์เซียที่สวยงามอีกแห่งหนึ่ง จากนั้นนำท่านเดินไปยังจัตุรัสอิหม่ามหรือนักซิจูฮาน (Naqshe Jahan Square)ที่อยู่ใกล้กันชื่อจัตุรัสแห่งนี้มีความหมายว่า "รูปแบบแห่งโลก" สร้างขึ้นในปี 1602 โดยกษัตริย์ ชาห์อับบาส ที่ 1 นับเป็นจัตุรัสที่ใหญ่เป็นอันดับสองของโลก รองจากจัตุรัส เทียนอันเหมิน ที่กรุงปักกิ่ง ด้วยขนาดความกว้าง 163 เมตร และยาว 512 เมตร โดยมีอาคารร้านค้าและสถานที่สำคัญต่างๆ ซึ่งเป็นรูปแบบสถาปัตยกรรมเฉพาะตัวของยุคซาฟาวิดอยู่รายรอบจัตุรัสทุกด้าน ท่านจะได้ชมความงามของสถาปัตยกรรมเหล่านี้อย่างเต็มที่จนกระทั่งสิ้นแสงสุดท้ายของวัน



**ชมมัสยิดอิหม่าม(Imam Mosque)**ซึ่งตั้งอยู่ปลายสุดทางด้านทิศใต้ของจัตุรัส เป็นหนึ่งในมัสยิดที่ยิ่งใหญ่และสวยงามที่สุดแห่งหนึ่งของโลก เริ่มสร้างในปีค.ศ.1611 สมัยกษัตริย์ชาห์อับบาสที่ 1 และเสร็จสมบูรณ์ในอีก 4 ปีต่อมา นอกจากขนาดใหญ่โตโอฬารแล้ว ยังเป็นมัสยิดที่มีองค์ประกอบทางด้านสถาปัตยกรรมที่สวยงามที่สุดในประเทศอิหร่าน โดยเฉพาะโดมประธานขนาดมหึมาที่สร้างคร่อมกันเป็นสองชั้นขนานกันตลอดทุกตารางนิ้ว ซึ่งมีผลต่อการระบายอากาศและการกระจายของเสียงผู้นำสวดให้แผ่ออกไปจนได้ยินอย่างชัดเจนในทุกซอกทุกมุมของมัสยิดโดยไม่ต้องใช้ไมโครโฟน

12.00 น. รับประทานอาหารกลางวัน ณ ภัตตาคาร

บ่าย นำท่านชม **พระราชวังอะลีคาปู (Ali Qapu Palace)**สร้างขึ้นในตอนปลายศตวรรษที่ 16 เพื่อเป็นที่ประทับของกษัตริย์ชาห์อับบาสที่ 1 ตั้งอยู่ทางด้านตะวันตกของจัตุรัสอิหม่าม เป็นอาคารสูง 6 ชั้นที่ใช้ไม้และอิฐเป็นวัสดุหลักในการก่อสร้างบนชั้น 3 ของพระราชวังสร้างเป็นห้องโถงใหญ่และมีระเบียงหันหน้าเข้าหาจัตุรัสอิหม่ามสำหรับพระมหากษัตริย์และพระราชวงศ์ไว้ประทับทอดพระเนตรการละเล่นต่างๆ และปัจจุบันกลายเป็นจุดชมวิวและถ่ายภาพมุมสูงที่สวยงาม ซึ่งสามารถมองเห็นทุกมุมและทุกอย่างที่อยู่บนจัตุรัสได้อย่างชัดเจนจากนั้นเข้าชมมัสยิด**ชีค-ลือตฟุลเลาะห์(Sheikh Lotfollah Mosque)**ซึ่งเป็นมัสยิดเฉพาะองค์พระมหากษัตริย์และพระบรมวงศานุวงศ์เท่านั้นที่จะเข้ามาทำการละหมาดได้ สร้างโดยกษัตริย์ชาห์อับบาสที่ 1 ระหว่างปีค.ศ. 1602-1619 ขึ้นชื่อว่าวิจิตรสวยงามที่สุดในการตกแต่งภายในโดยเฉพาะอย่างยิ่งที่โดมประธานซึ่งอยู่ตรงกลางหลังจากนั้นให้ท่านมีเวลาช้อปปิ้งหรือถ่ายภาพบริเวณจัตุรัสอิหม่ามตามอัธยาศัยจนกระทั่ง





ถึงเวลานัดหมาย แล้วนำท่านชมสะพานคาจู (Khaju Bridge) เป็นรายการส่งท้ายของวันนี้สะพานแห่งนี้สร้างข้ามสองฝั่งของแม่น้ำสายันเด-รูต โดยกษัตริย์ ซาห์อับบาลที่ 2 แห่งราชวงศ์ ซาฟาวิด เมื่อปี ค.ศ 1650 โครงสร้างตอนล่างเป็นหิน ส่วนตอนบนเป็นอิฐ มีพลับพลาที่ประทับสำหรับการเสด็จแปรพระราชฐานในบางเวลาของพระมหากษัตริย์ ซึ่งอยู่กึ่งกลางบนชั้นที่สองของสะพาน นอกจากนั้นที่ฐานล่างสุดของตัวสะพานยังสามารถปิดช่องระบายน้ำได้ด้วยหากต้องการกักเก็บน้ำไว้ใช้ในบางช่วงเวลา



19.30 น.

รับประทานอาหารค่ำ ณ ภัตตาคาร

พักที่โรงแรมKOWSAR HOTEL ระดับ 5 ดาวหรือเทียบเท่าในเมืองอิสฟาฮาน

**วันที่แปดของการเดินทาง**

**อิสฟาฮาน-หมู่บ้านอะบียาเนห์-คาซาน-สนามบิน**

06.00 น.

บริการปลุกทางโทรศัพท์โดยเจ้าหน้าที่ของโรงแรม

07.00 น.

รับประทานอาหารเช้า ณ ภัตตาคารของโรงแรม

08.00 น.

นำท่านเดินทางจากเมืองอิสฟาฮานมุ่งขึ้นเหนือสู่หมู่บ้านโบราณที่อยู่บนเทือกเขาซาร์โกรต ซึ่งอยู่ใกล้กับบริเวณที่เรียกว่ายอดเขาคาคาสนระดับความสูงเกือบ 2,000 เมตร นั่นก็คือหมู่บ้านอะบียาเนห์นั่นเอง (Abyaneh Village) หมู่บ้านแห่งนี้อยู่ห่างจากเมืองอิสฟาฮานประมาณ 2.45 ชั่วโมง โดยทางรถยนต์แต่ยังอยู่ในเขตจังหวัดอิสฟาฮานเมื่อถึงแล้วให้ท่านได้ชื่นชมความงามของหมู่บ้าน ซึ่งเชื่อว่ามีอายุเก่าแก่ถึง 2,000 ปีเศษ แวดล้อมไปด้วยธรรมชาติอันสวยงามและมีอากาศเย็นสบายแม้ในฤดูร้อน ชาวบ้านที่นี่แต่งกายโดดเด่นเป็นเอกลักษณ์ไม่เหมือนใครและเชื่อว่าเป็นชนชาติที่สืบเชื้อสายมาจากพวกอิลลาไมท์ ในอาณาจักรอิลแลมซึ่งเก่าแก่ราวๆ สามพันปีมาแล้ว แต่ปัจจุบันคนเหล่านี้คือชาวอิหร่านตามกฎหมายและนับถือศาสนาอิสลามเช่นเดียวกับชาวอิหร่านทั่วไป หลังจากเที่ยวชมหมู่บ้านอะบียาเนห์ จนได้เวลาอันสมควรแล้ว นำเดินทางสู่เมืองคาซาน ซึ่งอยู่ถัดไปทางตอนเหนือประมาณ 1.30 ชั่วโมง



12.30 น.

รับประทานอาหาร กลางวัน ณ ภัตตาคารในเมืองคาซาน

จากนั้นนำท่านชมเมืองคาซาน เชื่อกันว่ามีมาตั้งแต่ประมาณ 4,000ปี ก่อนคริสตกาลตัวเมืองที่เราเห็นกันในปัจจุบันนี้สร้างขึ้นใหม่ในศตวรรษที่ 11-13 สมัยที่พวกเซลจุกมีอำนาจปกครองเหนือ อาณาจักร เปอร์เซีย (ประมาณ ปี 1051-1220 ) และเริ่มมีชื่อเสียงทางด้านการทำเครื่องปั้นดินเผา กระเบื้องเคลือบ และการทอผ้า ทอพรม ต่อมาในยุคการปกครองของราชวงศ์ ซาฟาวิด ที่การค้าขยายตัวเป็นอย่างมากนั้นก็ยิ่งทำให้เมืองคาซานเจริญรุ่งเรืองมากขึ้นไปอีก นำท่านเที่ยวชมชม







คฤหาสน์เศรษฐี ชื่อ Borujerdi Ancient House ที่มีมาตั้งแต่ยุคที่เมืองคาซานเคยรุ่งเรืองบนเส้นทางการค้าในอดีตสมัยราชวงศ์ซาฟาวิดปกครองเปอร์เซีย(ศตวรรษที่ 16-18) เป็นยุคการค้ารุ่งเรืองสูงสุด และเมืองคาซานก็เป็นหนึ่งในเมืองศูนย์กลางการค้าแห่งยุคที่มีความสำคัญอีกเมืองหนึ่ง มีพ่อค้าวานิชย์ที่เป็นมหาเศรษฐีมากมาย คฤหาสน์เศรษฐีหลังนี้ก็เป็นหนึ่งในอีกหลายหลังที่เป็นมรดกตกทอดมาสู่คนยุคปัจจุบันให้ได้ย้อนรอยระลึกถึง



จากนั้นเดินทางสู่ท่าอากาศยาน Imam Khomeini International Airport ซึ่งอยู่ห่างจากเมืองคาซานขึ้นไปทางเหนือประมาณ 2.30 ชั่วโมง

- 18.00 น. รับประทานอาหารมื้อพิเศษแบบจานด่วน (ไก่ทอดและเฟรนฟรายด์) ในอาคารผู้โดยสารก่อนการเช็คอิน
- 21.10 น. ออกเดินทางกลับสู่กรุงเทพฯ โดยสายการบินไทย เที่ยวบินที่ TG 528

วันที่เก่าของการเดินทาง **กรุงเทพฯ**

07.15 น. โดยเที่ยวบินที่ TG 528 นำท่านเดินทางถึงท่าอากาศยานสุวรรณภูมิโดยสวัสดิภาพและประทับใจ

### อัตรา ค่าบริการ

ผู้ใหญ่ พัก ห้องละ 2 ท่าน / ท่านละ	79,900.-บาท
เด็กอายุต่ำกว่า 12 ปี พักกับผู้ใหญ่ 1 ท่าน	79,900.-บาท
เด็กอายุต่ำกว่า 12 ปี พักกับผู้ใหญ่ 2 ท่าน มีเตียงเสริม	67,900.-บาท
เด็กอายุต่ำกว่า 12 ปี พักกับผู้ใหญ่ 2 ท่าน ไม่มีเตียงเสริม	59,900.-บาท
พักห้องเดียว กรณีเดินทางท่านเดียว เพิ่ม	15,000.-บาท

### กำหนดการเดินทาง

21-29 ตุลาคม 2559

30 ธันวาคม 2559 -07 มกราคม 2560

### ช่วงเวลาที่แนะนำ

ต.ค. – พ.ย. ฤดูใบไม้ร่วง อากาศเย็น บรรยากาศสวยมากๆ

ธ.ค. – ก.พ. ฤดูหนาว มีหิมะ อากาศหนาวไม่มาก บรรยากาศสวยมากๆ เช่นกัน

มี.ค. – ต้น พ.ค. ฤดูใบไม้ผลิ อากาศยังเย็นสบาย บรรยากาศสวยไปด้วยดอกไม้





### อัตราค่าบริการนี้รวม

- ค่าตัวเครื่องบินไป-กลับเป็นหมู่คณะ - ค่าโรงแรมที่พักตามรายการ  
ค่าอาหารตามรายการ - ค่าเข้าชมสถานที่ตามรายการ  
ค่าภาษีสนามบินตามรายการ - ค่ารถ-รับส่งและนำเที่ยวตามรายการ  
ค่าธรรมเนียมวีซ่า - ค่ามัคคุเทศก์ชำนาญงานคอยอำนวยความสะดวก  
ค่าประกันอุบัติเหตุในวงเงินคนละ 1,000,000.-บาท, ค่ารักษาพยาบาลวงเงิน 100,000.-บาท

### อัตราค่าบริการไม่รวม

- ค่าใช้จ่ายส่วนตัว อาทิ ค่าอาหารที่สั่งเอง, ค่าเครื่องดื่มพิเศษ, ค่าซักรีด, ค่าโทรศัพท์, ค่าภาษีมูลค่าเพิ่ม, ค่าภาษีหัก ณ ที่จ่าย ฯลฯ  
ค่าสัมภาระที่มีน้ำหนักเกิน 20 กก.

### การจองและชำระเงิน

- กรุณาชำระมัดจำท่านละ 10,000 บาท ภายใน 3 วันหลังการจอง
- กรุณาชำระส่วนที่เหลือก่อนเดินทาง 20 วัน ช่วงโลซีชั่น / 45 วัน ช่วงไฮซีชั่น
- กรุณาจัดเตรียมเอกสารและหนังสือเดินทางเพื่อการยื่นขอวีซ่าก่อนการเดินทางอย่างน้อย 30 วัน

### การยกเลิก

- ยกเลิกก่อนการเดินทาง 31 วัน ไม่เก็บค่าใช้จ่าย
- ยกเลิกก่อนการเดินทาง 20-30 วัน หักค่ามัดจำ 5,000.-บาท
- ยกเลิกก่อนการเดินทาง 15-19 วัน ไม่คืนมัดจำ (10,000.-บาท)
- ยกเลิกก่อนการเดินทาง 4-14 วัน หักค่าใช้จ่าย 75% ของราคาทัวร์
- ยกเลิกก่อนการเดินทาง 1-3 วัน หักค่าใช้จ่าย 100% ของราคาทัวร์
- ผู้เดินทางไม่สามารถเข้า-ออกเมืองได้ เนื่องจากเอกสารปลอมหรือการห้ามของเจ้าหน้าที่หักค่าใช้จ่าย 100%

### หมายเหตุ

- บริษัทฯ ขอสงวนสิทธิ์ในการเปลี่ยนแปลงรายละเอียดและโปรแกรมทัวร์ ตามความจำเป็นและเหมาะสม
- บริษัทฯ ขอสงวนสิทธิ์ที่จะไม่รับผิดชอบจากเหตุอันเนื่องมาจากภัยจลาจล ประท้วง ความไม่สงบทางการเมือง อุบัติเหตุ ภัยธรรมชาติ ปัญหาการจราจร การล่าช้า หรือยกเลิกเที่ยวบิน แต่เราจะแก้ไขให้ดีที่สุด
- สถานทูตเก็บค่าธรรมเนียมวีซ่า 2,500 บาท โดยปริยาย (ไม่คืนทุกกรณี)
- สงวนสิทธิ์ไม่ขายแก่บุคคลที่สงสัยว่าจะลักลอบไปทำงานในต่างประเทศ
- เป็นทัวร์โปรโมชัน ไม่มีกระเป๋าเล็กสมนาคุณ
- ท่านสามารถ นำบัตรเครดิต เช่น VISA, MASTER ไปใช้ในร้านค้าขนาดใหญ่ได้







**เอกสารประกอบการทำวีซ่า**

1. รูปถ่ายหน้าตรง ขนาด 2 นิ้ว 3 รูป พื้นขาว (ถ่ายไว้ไม่เกิน 6 เดือน)
2. หนังสือเดินทางที่มีอายุใช้งานเหลือมากกว่า 6 เดือน(สแกนสีหน้าพาสปอร์ต พร้อมกรอกรายละเอียดดังนี้)
  - 2.1 ชื่อบิดา.....ชื่อมารดา.....  
ชื่อสถานที่ทำงาน/บริษัท.....ตำแหน่ง.....  
ที่อยู่.....รหัสไปรษณีย์.....  
เบอร์ติดต่อ.....มือถือ.....  
สมรสกับ นาย/นาง.....สัญชาติ.....

หมายเหตุ หน้าพาสปอร์ตไม่รับเอกสารที่สแกนจากแฟกซ์ หรือใช้กล้องมือถือถ่ายภาพ  
การยื่นวีซ่าใช้เวลา 10 วันทำการ (สถานทูตหยุดวันศุกร์-เสาร์)